

**BESSER
ZUR
SCHULE**



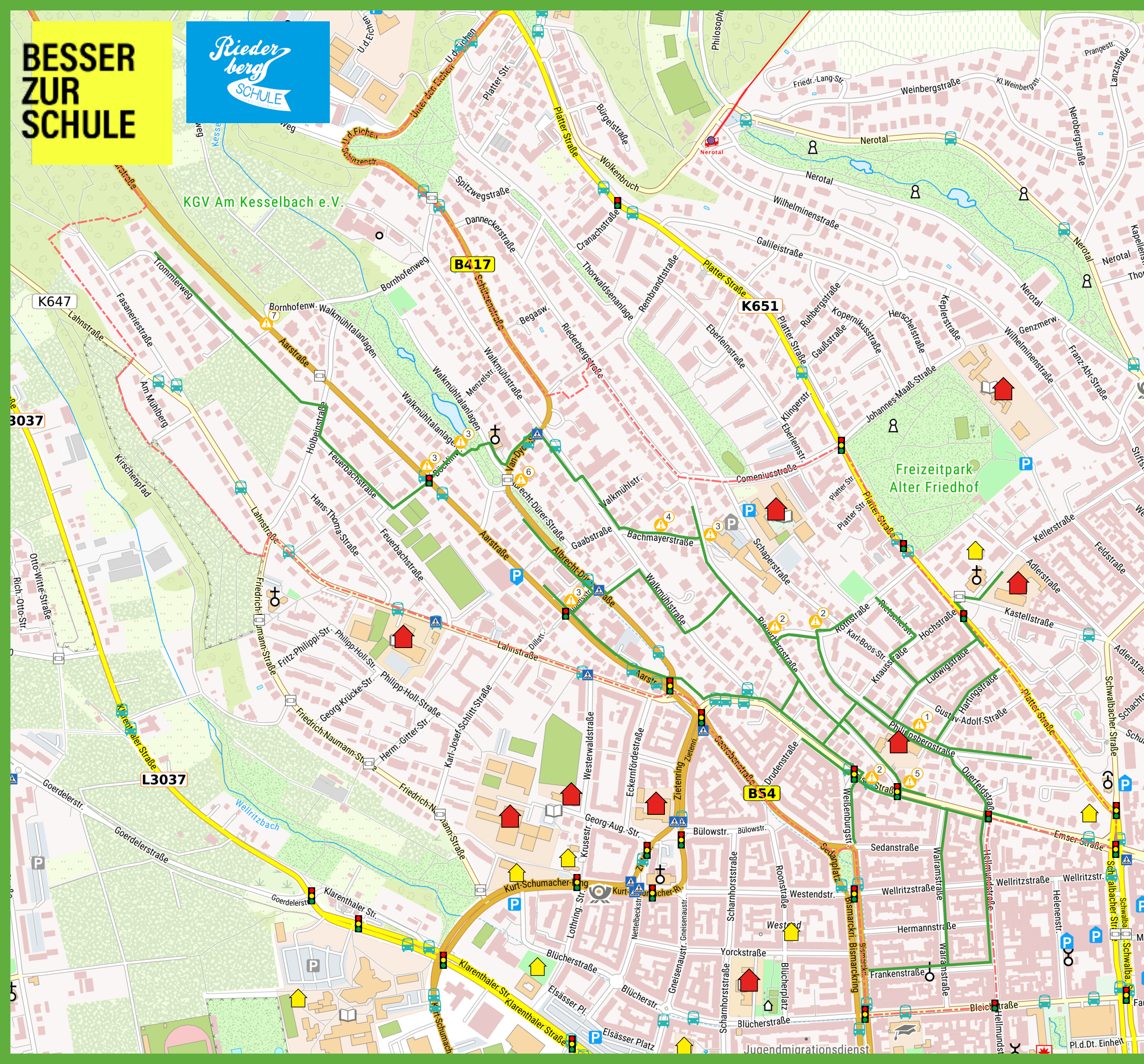
Schulwegplan

Riederbergschule

Wiesbaden-Nordost



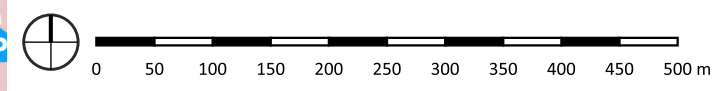
**Grundschule der
Landeshauptstadt Wiesbaden**



- Schule
- Kita, U3-Betreuung
- Schuleinzugsbereich
- Hauptverkehrsstraßen
- Straßen mit starkem Autoverkehr
- Ampel
- Zebrastreifen
- Mittelinsel
- Bushaltestelle
- Haupt-Schulweg (mit empfohlener Straßenseite)
- Treffpunkte für Laufgemeinschaften

Aufmerksamkeitspunkte

- Vor der Schule ist morgens viel los. Achte hier besonders auf Autos, Fahrräder und andere Kinder!
- An dieser Kreuzung ist viel Verkehr! Sei geduldig und warte bis du sicher queren kannst. Schau gut, bevor du losgehst!
- Hier ist viel Verkehr. Achte auch bei Grün auf die Autos!
- Die Autos parken hier auch auf dem Gehweg. Wenn auf dem Gehweg kein Platz ist und du auf der Straße gehen musst, sei besonders vorsichtig und laufe am Rand. Bleibt als Gruppe zusammen, damit ihr gut gesehen werdet.
- Die Wartezeiten können hier lang sein. Sei geduldig und warte bis du grün hast.
- Hier nicht queren! Nutze den Zebrastreifen der Van-Dyck-Straße.
- Hier gibt es keine sichere Quermöglichkeit. Lauf besser bis zur Fußgängerampel und quere dort die Straße.



Beauftragung durch: ivm GmbH, Fachzentrum Schulisches Mobilitätsmanagement
Inhaltliche Bearbeitung: Arbeitsgruppe der Riederbergschule, Landeshauptstadt Wiesbaden
Fachliche Begleitung und Umsetzung: Büro MOBILITÄTSLÖSUNG, Darmstadt
Kartendarstellung: © Bundesamt für Kartographie und Geodäsie (2023), Datenquellen: https://sgx.geodatenzentrum.de/web_public/Datenquellen_TopPlus_Open_26.07.2023.pdf
Kartendaten: © OpenStreetMap-Mitwirkende (2023) Darmstadt, Juli 2023